

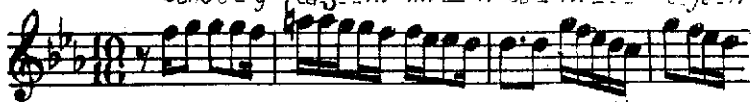
# SANA EY CÂNIMIN CÂNİ EFENDİM

Kürdili hicazkâr - Sârî

Bestekârı RAHİMİ Bey

(Circunâ)

Sa-næ-y cā-yı nı mı - n cā - mı - - e - fe - n -



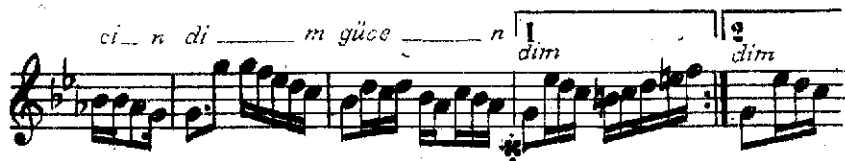
dim ( — SAZ — ) sa-næ-y cā - mı mı - n cā -



nı e - fen dim ( — SAZ — ) kı rıldım küsdüm - n



ci - n di - - m güce - - n dim dim



benimne - u res - ni ha - lî se - r bü - len



Miyân

di - m benimne - u res ni ha - lî - - se - r bü - le - n dim



(SAZ)



Sana ey cânımın cânî efendim

Kırıldım küsdüm incindim gücendim

Benim neures nihâî ser bülendim

Kırıldım küsdüm incindim gücendim